

# 認知症の 早期診断・早期治療が 大切な3つの理由

治療により改善する認知症があります

認知症は、さまざまな病気によって起こります。早期発見・早期治療で、症状が改善できる認知症があります。

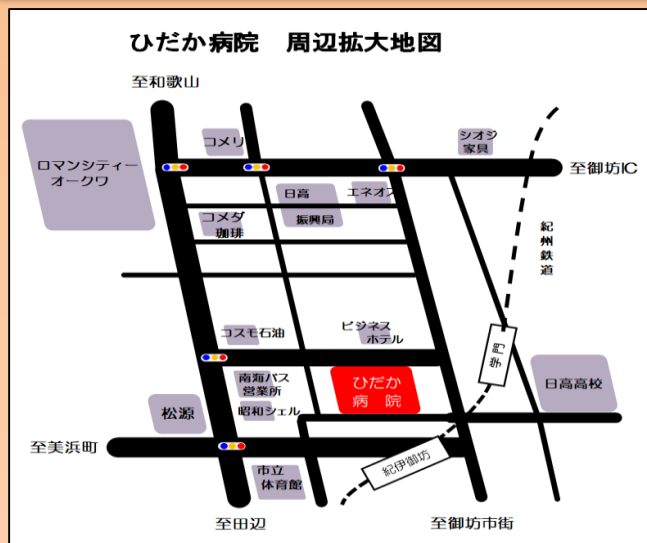
症状の進行を遅らせることができる場合があります

アルツハイマー型認知症では、症状の進行をある程度遅らせることができる薬があります。

ご本人やご家族に余裕が生まれます

早期診断で、認知症や利用できるサービスについての情報が得られます。また、ご本人・ご家族が病気や病気への対応を理解し、早めに各種機関と連携することで、生活上の障害を軽減し、余裕が生まれます。

## 交通案内



- 御坊湯浅道路  
御坊インターより車で10分（約3.5Km）  
御坊南インターより車で8分（約3.3Km）
- 紀勢線（御坊駅）より  
タクシーで7分（約2Km）
- 紀州鉄道（紀伊御坊駅）より  
徒歩で3分（約300m）

## お問い合わせ

〒644-8655  
和歌山県御坊市藪116番地2  
ひだか病院

## 認知症疾患医療センター

〈受付日〉月～金曜日8：30～17：00

電話、来所、相談対応

電話 0738-22-1111（代表）  
（内線PHS 4744）

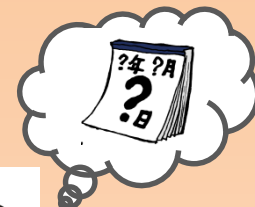
専用電話 0738-24-1802

FAX 0738-22-6538

ひだか病院ホームページ

<http://www.hidakagh.gobo.wakayama.jp/>

# ひだか病院 認知症疾患医療センター



「あれ？」と思ったら  
お気軽にご相談下さい



ひだか病院

2019年9月1日

## 事業目的

ひだか病院認知症疾患医療センターは、保健医療・介護機関等と連携を図りながら、下記の事業内容を行っています。

## 事業内容

### 1 専門医療相談

当センターでは専門の精神保健福祉士を配置し、医療福祉相談業務を行っています。心配な事があればご相談だけでもお受け致します。

### 2 鑑別診断・治療方針の選定

### 3 合併症・周辺症状への急性期対応

### 4 かかりつけ医等との連携

## 鑑別診断の流れ

### ①まずはご相談ください

専用電話：0738-24-1802

お電話でも来院でもお受け致します。  
相談に関しては無料です。



### ②受診当日

#### ○問診、認知機能検査

精神保健福祉士等がお話をお伺いし、認知機能検査を行います。

#### ○診察・検査

医師の診察と必要に応じて採血、頭部CT、心電図等の検査を行います。

#### ○鑑別診断・治療方針の選定

診察と各種検査の結果が出ましたら専門医による鑑別診断を行います。



### ③関係機関との連携

かかりつけ医や介護支援が必要な方は、地域包括支援センター等と連携を致します。

日々の暮らしの中で、高齢者に関する困り事がありましたらお近くに相談窓口があります。

○御坊市地域包括支援センター  
御坊市藪350（市役所内）  
☎0738-23-5851

○美浜町地域包括支援センター  
美浜町和田1138-278（役場内）  
☎0738-23-4950

○日高町地域包括支援センター  
日高町高家626（役場内）  
☎0738-63-3801

○由良町地域包括支援センター  
由良町里1120-1（役場内）  
☎0738-65-0201

○日高川町地域包括支援センター  
日高町土生160（役場内）  
☎0738-22-9633

○印南町地域包括支援センター  
印南町印南2570（役場内）  
☎0738-42-1738